



Senden Sie uns gerne Musterteile zur
kostenlosen Bearbeitung zu – Sie werden überzeugt sein!



Perfekte Oberflächen für die Werkzeugindustrie

bis zu **80% weniger Kraftaufwand**

bis zu **500% höhere Standzeiten**



Wer ist OTEC?

OTEC entwickelt und fertigt modernste Gleitschleifmaschinen.

Die Stärken von OTEC sind:

- ▶ technologisch führend
- ▶ eigenes Versuchslabor
- ▶ intensive F&E Arbeit
- ▶ weltweiter Vertrieb und Service

Leistungsstark. Die DF-Serie von OTEC.



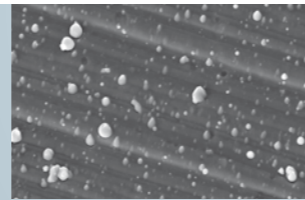
- ▶ weltweit etabliertes Verfahren für die Werkzeugbearbeitung
- ▶ sehr hohe Präzision
- ▶ namhafte Referenzen weltweit
- ▶ die Vorteile:
 - bis zu 60 Werkstücke pro Charge
 - wenige Minuten Bearbeitungszeit
 - reproduzierbare Ergebnisse
 - Bearbeitungsparameter als Programm speicherbar



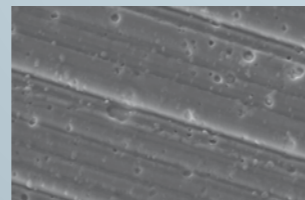
Kernkompetenz: Droplets

Höhere Wirtschaftlichkeit durch glatte Oberflächen

- ▶ Entfernung von Droplets bei beschichteten Oberflächen
- ▶ besserer Spanfluss
- ▶ besserer Schmierfilm
- ▶ deutlich höhere Standzeiten



vorher



nachher



vorher

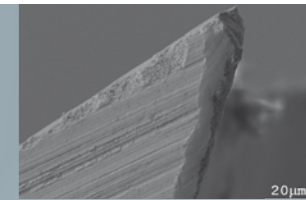


nachher

Kernkompetenz: Kantenpräparation

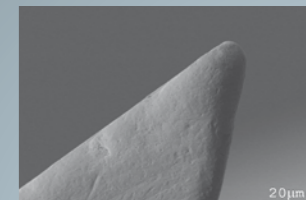
bis zu 500% höhere Standzeiten durch

- ▶ präzise Kantenverrundung
- ▶ entgraten (Gewindebohrer)
- ▶ hochglanzpolieren der Spannuten
- ▶ glätten der Oberfläche



20µm

vorher



20µm

nachher

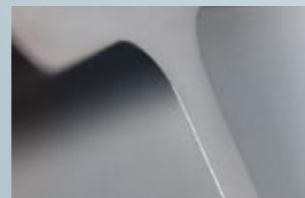
Kernkompetenz: Stanzwerkzeuge

100% höhere Kantenstabilität

- ▶ Verstärkung der Kantenstabilität durch Verrundung im μ -Bereich
- ▶ höhere Qualität der Schnittfläche am Werkzeug
- ▶ Verbesserung der optischen Qualität



vorher



nachher



vorher



nachher

Kernkompetenz: Umformwerkzeuge

80% geringere Umformkraft

- ▶ Optimales Fließverhalten durch Glätten der Oberfläche
- ▶ Geringerer Kraftaufwand bei der Verformung
- ▶ Signifikante Erhöhung der Standzeit
- ▶ Verbesserte Oberflächengüte des bearbeiteten Produktes



vorher



nachher