

ECO-mini „wet“



Gratiszubehör

- Dosierpumpe und Abwasserbehälter
- 2,6 kg hochwertige Kunststoffschleifkörper
- 1 l Universalcompound für alle Metalle

ECO-mini „dry“



Gratiszubehör

- 1 kg qualitativ hochwertig imprägniertes Walnussgranulat Typ HN 1/100 (grob)
- 1 kg qualitativ hochwertig imprägniertes Walnussgranulat Typ HN 1/500 (fein)
- 200 g Polierpaste Typ P 6

Verfahrensmittel



Für die unterschiedlichen Anwendungsbereiche bietet OTEC ein speziell auf die ECO-mini abgestimmtes Programm an hochwertigen Kunststoffschleifkörpern und imprägniertem Walnussgranulat in verschiedenen Korngrößen.



Durch optimale Bearbeitungsergebnisse, Benutzerfreundlichkeit und geringen Energieverbrauch haben sich Tellerfliehkraftmaschinen besonders für den industriellen Einsatz bewährt. Bisher verhinderte jedoch der hohe technische Konstruktionsaufwand den wirtschaftlichen Einsatz von Kleinmaschinen für Juweliere und kleinere Schmuckproduktionen.

Mit der Markteinführung der ECO-mini ist OTEC nun der Durchbruch in diesem Bereich gelungen.

Durch eine neue Teller-technologie und intelligente Bauform ist die ECO-mini als erste Kleinmaschine zu einem unschlagbar günstigen Preis erhältlich.

Mit zwei Versionen werden sowohl die Anwendungsgebiete im Bereich der Nassbearbeitung als auch der Trockenbearbeitung abgedeckt.

OTEC
PRÄZISIONSFINISH

OTEC
PRÄZISIONSFINISH

Mehr von OTEC

Innovative Schleif- und Poliermaschinen für die Schmuckindustrie.



Tellerfliehkraftmaschine CF



Schleppfinish-Maschine DF

ECO
mini



REPORT
REPORT

**Perfekte Oberflächen.
Weltweit.**

OTEC Präzisionsfinish GmbH
Dieselstraße 12
75334 Straubenhardt-
Feldrennach/Germany
Tel. +49 (0) 70 82/49 11 20
Fax +49 (0) 70 82/49 11 29
E-Mail: info@otec.de
http://www.otec.de

www.eco-mini.de

www.egemann.de Technische Änderungen vorbehalten. Für Druckfehler keine Haftung.
03/04 - 2.000

Handpolitur aus der Maschine

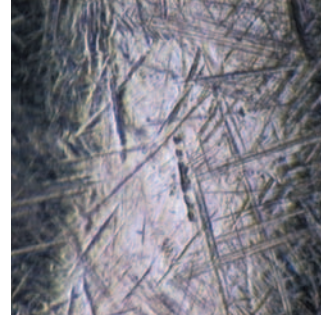
Revolutionäre Entwicklung für Juweliere und Goldschmiede

Das Versäubern und Polieren von Schmuck war bis heute mühsam und kostenintensiv. Schon immer wurde versucht, die Bearbeitung durch technische Hilfsmittel zu erleichtern und Kosten zu reduzieren. Für große Produktionen in der Schmuckindustrie haben Tellerfliehkraftmaschinen das Trommelverfahren und Vibratoren weitgehend abgelöst. Beim Tellerfliehkraftverfahren dreht sich in einem oben offenen Behälter der als Teller ausgebildete Boden mit einer bestimmten Drehzahl.

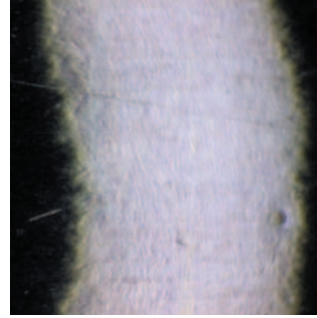
Auf Grund der Fliehkraft wird das eingefüllte Schleif- oder Poliermedium in eine sehr energiereiche, wirbelförmige Strömung versetzt, durch die sich schnell eine sehr gute Glättung der Werkstückoberfläche erzielen lässt. Die Bearbeitungszeit liegt dadurch im Unterschied zu Vibratoren und dem Trommelverfahren bei lediglich 1–6 Stunden zum Schleifen und bei 1–4 Stunden zum Polieren.



Getragener Schmuck aufpoliert in ECO-mini „dry“



Oberfläche eines getragenen Ringes, 200-fach vergrößert



Oberfläche nach 1 Stunde Bearbeitung mit der ECO-mini, 200-fach vergrößert

ECO-mini „wet“

Zum Nassschleifen von beispielsweise rohem, unversäubertem Gusschmuck.

Bei der Bearbeitung werden Kunststoffschleifkörper als Verfahrensmittel verwendet. Ihre weiche Bindung verhindert, dass die Oberfläche des Schmucks verhärtet und eine Orangenhaut entsteht. Zusätzlich sorgt ein kontinuierlicher Durchfluss von Frischwasser für die Auswaschung des Schleifabriebs, der sonst während der Bearbeitung in die Werkstückoberfläche eingehämmert werden könnte. So entstehen saubere, helle Oberflächen, die ein nachfolgendes Polieren wesentlich erleichtern.

ECO-mini „dry“

Zur Trockenbearbeitung.

Im Gegensatz zu Trommelmaschinen und Vibratoren wird an Stelle von Stahlkugeln ein mit Polierpaste behaftetes Walnussgranulat eingesetzt. Durch die Verwendung unterschiedlicher Korngrößen kann das Bearbeitungsergebnis optimiert werden. Getragener Schmuck wird mit einer größeren Körnung zuerst vorpoliert, um Macken und Kratzer zu entfernen. Bei angelaufenem Schaufensterschmuck ist diese Vorpolitur nicht nötig.

Mit feinem Granulat kann hier in kürzester Zeit ein brillanter Glanz, vergleichbar mit einer Handpolitur, erzielt werden.

Durch den schonenden Abtrag im Mikrobereich poliert die ECO-mini unterschiedlichste Materialien wie Gold, Silber oder Platin in einer gleichmäßig hohen Bearbeitungsqualität – ohne eingefasste Brillanten, Zirkonia oder Perlen zu beschädigen.

Über eine Zeitschaltuhr ist die Maschine leicht zu bedienen. Sie arbeitet leise, staubfrei und passt mit ihrer geringen Baugröße in die kleinste Ecke.



Das perfekte Bearbeitungsergebnis und der günstige Preis macht die ECO-mini besonders auch für die Einzelbearbeitung von schweren Werkstücken mit ausgefallenen Formen interessant.

Eigentlich ist sie in jedem Juweliergeschäft und jeder Goldschmiedewerkstatt fast ein Muss.



Gussringe: Ausgangszustand unversäubert/Resultat nach Bearbeitung mit ECO-mini „wet“ und „dry“

Ich möchte mehr erfahren über die

- ECO-mini „wet“
- ECO-mini „dry“
- Verfahrensmittel
- weiteren, innovativen Schleif- und Poliermaschinen

bitte nehmen Sie mit mir Kontakt auf

Firma

Ansprechpartner

Straße

PLZ / Ort

Fon

Fax

E-Mail

OTEC Präzisionsfinish GmbH

Dieselstraße 12

75334 Straubenhardt-
Feldrennach/Germany

