

NEU



GESCHLIFFENE RÄNDELFRÄSER - FEINSTPOLIERT

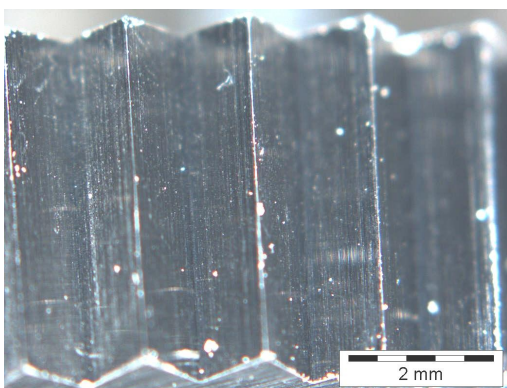
Feinstpolierte Zahnflanken ersetzen gebürstete Oberflächen!

Die Swarovski Optik KG konnte im Geschäftsbereich der Quick-Rändelfräswerkzeuge die bisher hochwertige geschliffene Oberflächengüte der Rändelfräser nochmals verbessern. Dies wird durch Investition einer Schleppschleifmaschine der neuesten Generation ermöglicht.

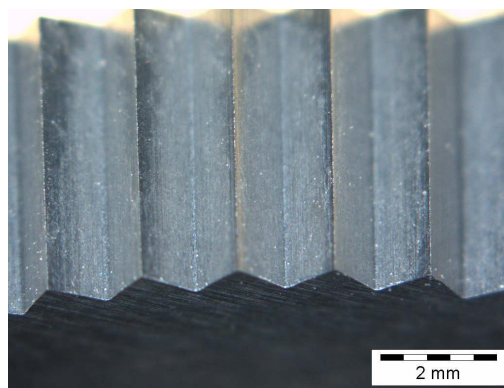
In enger Zusammenarbeit mit der OTEC Präzisionsfinishing GmbH wurde auf die speziellen Anforderungen der Rändelfrästechnik eingegangen und das bisher angewendete Verfahren des Bürstens durch eine maschinelle Mikroverrundung der Fräuserschneidkanten ersetzt und speziell an die von Swarovski Optik KG benötigten Anwendungen angepasst.

Verrundete Kanten im Mikrometerbereich (10-15 µm) verstärken die Kantenstabilität und verhindern die Bildung von Aufbauschneiden. Zusätzlich wird beim Schleppschleifverfahren eine deutliche Glättung der Werkzeugoberflächen erreicht. Dadurch verringert sich der Reibungskoeffizient und somit der Verschleiß an den Werkzeugoberflächen. Das bedeutet, dass die Standzeit verlängert und gleichzeitig die technische und optische Qualität der Produkte verbessert wird.

Diese qualitativ hochwertige Ausführung wird ab März 2009 am Markt erhältlich sein.



Gebürstete Ausführung



Feinstpolierte Ausführung