

ZPRAVODAJ

VYDÁNÍ Č.
02
2017



**SERVIS & ÚDRŽBA KDEKOLIV
NÁS POTŘEBUJETE**
Servisní síť OTEC

**DÍLENSKÝ MANAGEMENT
& SESTAVA LINEK**
Zlepšení procesu se společností
Staufen.AG

ÚVODNÍK



Vážení čtenáři,

pro společnost OTEC je rok 2017 rokem nového rozvoje a inovací. Tvrdě pracujeme na zlepšení vnitřních procesů ve všech oblastech. Štíhlé procesy a náš inovativní duch nám pomáhají se udržet ve vedoucí pozici. To je naším cílem.

Spokojenost zákazníka je naší prioritou číslo jedna. Zajímáme se o vaše potřeby a výzvy a tím jsou řízeny naše inovace. Rádi vám představíme naše nové stroje pro výrobu nástrojů: SF1 ILS (Integrovaný nakládací systém) a SF3 RLS (Robotický nakládací systém). SF1 ILS byl speciálně vyvinut pro střední podniky, kde automaticky nakládá nástroje v malých a středních sériích.

SF3 RLS s automatickým robotickým nakládacím systémem je navržen pro větší série a zvyšuje výkon zpracování nástrojů.

Oba stroje mají automatický systém výměny kleštin, který odstraňuje potřebu ručních zásahů.

Doufáme, že si následující článek užijete.

S pozdravem

Helmut Gegenheimer
Generální ředitel

ZPRAVODAJ OTEC, VYDÁNÍ Č. 2/2017

04 SERVIS & ÚDRŽBA: KDEKOLIV NÁS POTŘEBUJETE

Servisní síť OTEC

06 OTEC – SPOLUPRÁCE V JAPONSKU

OTEC pracuje společně se společnostmi CKB, jednou z vedoucích společností v Japonsku ve strojírenském sektoru

08 DÍLENSKÝ MANAGEMENT A SESTAVA LINKY

Zlepšení procesu se Staufen.AG

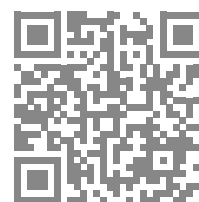
11 NOVÁ ŘEŠENÍ OTEC PRO OBLAST VÝROBY NÁSTROJŮ NA EMO 2017

Výrobci se spoléhají na procesy a stroje OTEC

**LAJKUJTE NÁS NA
FACEBOOKU!**

OTEC NA YOUTUBE

Mějte přehled prostřednictvím našeho kanálu na YouTube. Začněte odebrat ihned!



<https://www.youtube.com/user/OtecGmbH>



SERVIS & ÚDRŽBA KDEKOLIV NÁS POTŘEBUJETE





Společnost OTEC se stará o své zákazníky po celém světě pomocí široké sítě servisních odborníků, kteří zajišťují preventivní údržbu, kontroly a kompletní servis. Podpora našich proškolených odborníků spolu s naším dobře vybaveným skladem zajišťují trvalou flexibilitu a spolehlivost procesu pro zákazníky.

Pokud jde o zajištění hladkého a nejlepšího možného chodu stroje, hraje údržba zásadní roli. Schopnost zjistit potřebu náhradních dílů rychle a spolehlivě, zajistit doporučení a zabránit selhání dílů stroje může snížit i eliminovat prodlevy.

Vzdálený systém údržby a řízení společnosti OTEC

Obě tyto nové systémové položky pomáhají značnému snížení nákladů z prodlev a oprav a usnadňují odstraňování závad. Tyto systémy lze instalovat přímo na nové stroje jako příslušenství a v případě potřeby je lze přizpůsobit.

Náš servisní tým zajišťuje další služby na míru v následujících oblastech:

-  Školení na míru pro zajištění nejlepšího využití stroje
-  OTEC Service-Hotline
-  24/7 servis v Evropě. Kdekoliv nás potřebujete během 24 hodin
-  Vzdálená údržba pomocí teleservisu OTEC

Externí přístup v případě závady
Vzdálený systém údržby společnosti OTEC nabízí pohodlnou externí podporu našich vysoce kvalitních servisních zaměstnanců. Zákazník se může rozhodnout dle jednotlivých případů, zda umožnit podporu pouhým stiskem tlačítka. Servisní zaměstnanec OTEC lze také kontaktovat telefonicky v případě odstavení stroje, závad a problémů, nebo v případě otázek o procesu nebo provozu stroje. Zaměstnanci servisu poskytnou podporu zákazníkovi při obnově chodu stroje v co nejkratší době.

Z bezpečnostních důvodů vyžaduje nastavení vzdálené údržby povolení zákazníka. Toto lze zajistit např. přes řídicí panel stroje.

Za účelem ochrany údajů proti přístupu třetí strany je server vzdálené údržby společnosti OTEC řízen a vlastněn společností OTEC. Náš firewall zůstává beze změny a chrání dané účastníky proti běžným útokům na IT systémy.

Tato servisní nabídka nabízí dvě hlavní výhody: Značně snižuje prostoje a současně eliminuje čas a náklady, které by byly potřebné na cestu servisního technika OTEC k zákazníkovi.

Nový prvek lze snadno přizpůsobit starším strojům v závislosti na verzi hardwaru a softwaru. Společnost OTEC vyžaduje pouze sériové číslo stroje k určení, zda je možné přizpůsobení systému. Pokud je přizpůsobení možné, zákazník obdrží individuální nabídku, která bude zahrnovat instalaci technika společnosti OTEC.

Interní přístup v případě závady

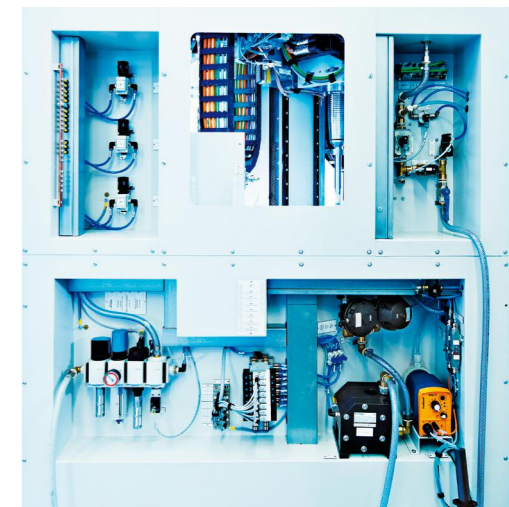
Na rozdíl od systému vzdálené údržby, přístup k HMI stroje pomocí vzdáleného řídicího systému je možný pouze v síti společnosti. Tato další volba má za cíl usnadnit dálkovou vizualizaci HMI stroje v případě závady.

V případě zjištění závady mají školení odborníci přístup k HMI přes síť společ-



nosti. Toto jim umožňuje poskytovat telefonickou podporu místním zaměstnancům při odstraňování závad.

Tento systém také pomáhá předcházení prodlev a nákladů, protože softwarový balíček OTEC usnadňuje čtení a rychlou nápravu závad. ■



O TEC – SPOLUPRÁCE V JAPONSKU

Společnost CKB byla založena v roce 1953 a je jednou z vedoucích obchodních společností v Japonsku.

Zaměřuje se na prodej a opravu strojních nástrojů, lisů, výrobních strojů na hliníkové plechovky, měřicí přístroje a další přesné stroje. Od počátku tohoto roku společnost CKB zastupuje společnost OTEC v Japonsku.



Pan Shun Kawashima (vlevo), započal kariéru u společnosti CKB ihned po studiu, a pan Takao Nakagawa (vpravo), prezident společnosti CKB, v oblasti recepcce v sídle společnosti.

Během téměř 65 let přispěla společnost CKB při impresivní industrializaci pomocí strojů, které prodává a opravuje. Tato práce se stává každým dnem důležitější na pozadí rychlého technologického vývoje a stále náročnějších potřeb zákazníků.

Společnost CKB tímto dále usiluje o poskytování vysoce kvalitních, výkonných a přesných technologií pro své záka-

zníky ve všech průmyslových oblastech, které splní jejich požadavky.

Společnost sídlí v Shibuya, okresu Tokyó. Tato oblast patří mezi největší a nejvýraznější oblasti hlavního města Japonska a je také jedním z největších cílů kultury mladých lidí. Společnost má také sedm poboček a dvě výstavní místa v Japonsku, a také dceřinou společnost se sídlem v Hamburku CKB-ERUCO GmbH.

Toto zajišťuje našemu partnerovi hluboký rozhled na Německém trhu a mnoho důležitých kontaktů. Zde mohli sami kolegové z CKB posoudit výhody a kvalitu Německého strojního inženýrství a přesvědčili se o síle produktů společnosti OTEC.

O to více CKB oceňuje, že může zastupovat společnost OTEC a její vysoce kvalitní stroje v Japonsku.

“Již jsme stanovili projektový tým OTEC pro rozvoj prodeje a obchodu, který bude také působit jako spojovací bod mezi společnostmi OTEC a Japonskými zákazníky. Členové týmu budou úzce spolupracovat a sdílet informace, aby dokumentovali výhody technologií OTEC”, řekl prezident společnosti CKB, pan Nakagawa.

Ve městě Kofu, 100 km západně od centra Tokia, společnost CKB otevřela výstavní prostory výhradně pro výrobky OTEC. Zde mohou zákazníci sami vidět, proč podniky po celém světě používají stroje OTEC,



Výstavní prostor v Kofu

se třemi systémy na výstavní ploše.

Letos již společnost CKB prezentovala DF-3 vlečný omílací stroj se vzorky společnosti OTEC na dvou veletrzích v Japonsku. Stroj bude představen na dalších dvou výstavách do konce tohoto roku.

Při spolupráci s CKB doufá společnost OTEC, že získá mnoho úspěšných obchodních kontaktů a využije výhod nových příležitostí.



Zaměstnanci CKB



Pan Nakagawa na veletrhu v Nagoya s panem Petri ze společnosti OTEC.

Obrázek napravo:

Pan Tsubaki (vpravo), CKB-Ředitel, Východní Japonsko, Pan Petri (uprostřed), OTEC, Pan Shishido (vlevo),

Projektový manažer CKB/OTEC



+++ VYDÁNÍ #01 ZPRÁV SPOLEČNOSTI OTEC BUDE OPĚT VYDANÉ V LEDNU 2018 +++



DÍLENSKÝ MANAGEMENT A SESTAVA LINEK

Zdokonalení procesu se společností Staufen.AG

STAUFEN.

s krátkou reakční dobou a komunikačními kanály. Také jsme identifikovali mnoho dílů, u kterých lze zajistit efektivnější dodávky s držením jen nejnutnějšího počtu zásob a obalů. Takového ambiciózního procesu nelze dosáhnout bez podpory dohod s našimi dodavateli. Poté, co dodavatelé viděli fázi zavedení štíhlé výroby ve společnosti OTEC, diskuze se obrátila na jejich roli v budoucnosti. Dobré dodavatelské vztahy závisí na kvalitě a spolehlivosti.

Dobrá spolupráce s dodavateli je zásadní pro udržení bezproblémového chodu výroby. Proto společnost OTEC pravidelně kontaktuje dodavatele a probírá s nimi nový rozvoj ve výrobě a koordinaci spolupráce.

Tento rok se zaměřujeme zvláště na probíhající implementaci montážní linky při výrobě strojů SF, kde je spolehlivý dodavatelský řetězec zásadní.

20 zúčastněných společností bylo pozváno k prodiskutování témat, včetně současné implementace montážní linky pro stroje SF, cílů a podmínek činnosti dodavatele a možných kanbanových smluv. Dalším tématem je oblast pro zlepšení spolupráce mezi dodavateli a oddělením produktového designu OTEC a nalezení cest ke zlepšení dodávek a přepravy materiálu.

Prvním důležitým bodem byla samozřejmě prohlídka nové budovy OTEC. Hlavní zajímavostí byl sklad zboží pro kanban systém a prostory nové výrobní linky SF.

Společnost OTEC začala zavádět principy štíhlé výroby v roce 2012, nejdříve ve výrobě, pak v administrativě. Od té doby dosáhla společnost několika milníků a zavedla mnoho nových prvků. Jedním je systém montážní linky pro systémy SF, který se uvedl do provozu v dubnu 2017. Společně s naším poradenským partnerem Staufen.AG jsme analyzovali výrobní procesy a spojení s logistickými procesy před vytvořením strategie s cílem snížení množství odpadu. Tato strategie byla zavedená pomocí standardizovaných montážních procesů a zlepšení interních materiálů a vybavení



Jednou možností je schválit kanbanové smlouvy s cílem snížení zásob a zvýšením flexibility při měnících se požadavcích na kvantitu. Dva významné faktory pro klasifikaci systému kanban jsou obrátkovost položek a rozměry jednotlivých komponent.

Cílem je vytvořit „two-bin“ kanban systém, kdy zaměstnanci OTEC automaticky odešlou objednávku dodavateli v systému kanban oskenováním prázdného skladovacího košíku. Dle smluvní dohody se položky dodávají v odsouhlaseném množství a v odsouhlaseném čase doplňování. Tím předcházíme přerušení a prodávám výroby a pomáháme zajištění hladkého chodu výroby na montážní lince SF. >>>



» DOBRÉ VZTAHY MEZI DODAVATELI ZÁVISÍ NA KVALITĚ A SPOLEHLIVOSTI «

Použití správných přepravních pomůcek usnadňuje a urychluje zpracování a integraci dodaných součástí do výroby. Toto ilustruje přesun zvedací jednotky a otočného stolu na speciální kovové desce, připravené k okamžité instalaci. Další možností je použití této metody i pro další položky, jako jsou opláštění a rámy.

Chráněné přepravní pomůcky by se měly používat za účelem prevence poškození řetězce dodávky.

Ve spolupráci se společností Staufen.AG nastavila společnost OTEC dílenský management pro zlepšení interní komunikace mezi výrobou, prodejem, nákupem, vývo-



jem a produktovým designem.

Odborníci na štíhlý management ze společnosti Staufen.AG nás inspirovali, vedli a rezonovali se společnými nápady. Dílenský management vytváří transparentnost, zrychluje rozhodování a přináší komunikaci na zcela jinou úroveň.

Jasná komunikace mezi oddělením vývoje a designu na jedné straně a dodavateli na straně druhé je obzvláště důležitá při výrobě strojů na míru jednotlivým zákazníkům. Dodavatelský den poskytl dost času na diskusi a schválení možných zlepšení. ■



NOVÁ ŘEŠENÍ OTEC PRO VÝROBU NÁSTROJŮ

Vedoucí výrobci tvářecích a obráběcích nástrojů z celého světa, spolu se specialisty na přebrušování, se spoléhají na procesy a stroje společnosti OTEC pro zlepšení výkonu a kvality nástrojů.

Stroje OTEC jsou vhodné pro mnoho procesů, od vyhlazování, leštění a zaoblování po odstranění otřepů a dropletů po povlaku PVD nebo DLC. Mohou prodloužit životnost obráběcích nástrojů až třikrát, snížit třecí sílu a opotřebení na povlakovaných nástrojích, dosáhnout hodnot Ra až 0.02 µm na tvářecích nástrojích. Odborníci na přebrušování si cení obzvláště rychlé a efektivní obnovy přesných řezných geometrií. OTEC nabízí vysoce výkonné stroje pro vlečné omílání (DF-3 HD) a proudové omílání, šité na míru potřebám v oblasti výroby nástrojů.

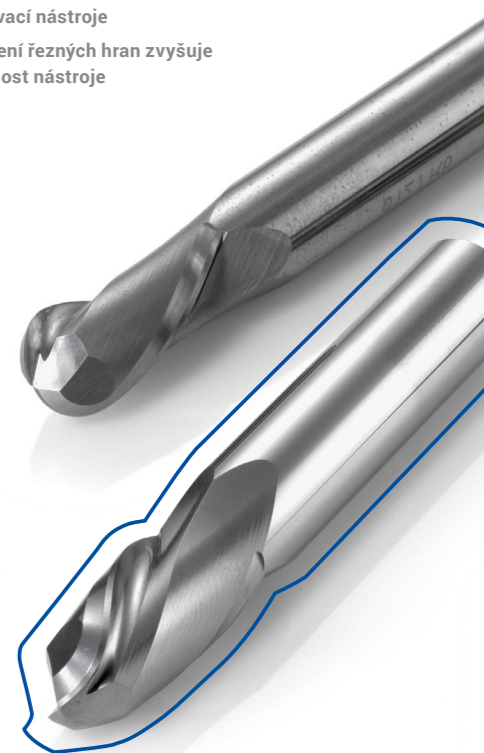


Spolu se zákazovými procesními parametry OTEC mohou zákazníci zpracovat nástroje za snížené náklady. Na veletrhu EMO společnost OTEC představila tři stroje speciálně vyrobené pro oblast výroby strojů. Prvním byl DF-3 HD ze série DF, která představuje zvedací dveře pro rychlé a flexibilní ruční osazení. Společnost OTEC také představila dva nově vyvinuté systémy pro sérii SF Automation: SF1 ILS s řetězovým nakladačem a SF3 RLS.

SF1 ILS s řetězovým nakladačem je nový standard pro zpracování malých dávek a častou změnu sérií v automatickém procesu precizního omílání. Stroj nevyžaduje žádnou specializovanost v robotice a je navržen na maximální pohodlí pro uživatele. Představuje řetězový nakladač se 64 polohami a může zpracovat různé obrobky v rozmezí 3 a 18 mm v průměru a až 150 mm v délce v jediné sérii (další plánované průměry a délky na vyžádání). Obrobky a kleštiny lze měnit automaticky dle potřeby. Tento proces trvá kolem 14,5 sekund. Doba zpracování se pohybuje od 30 do 300 sekund v závislosti na procesu a geometrii obrobku.

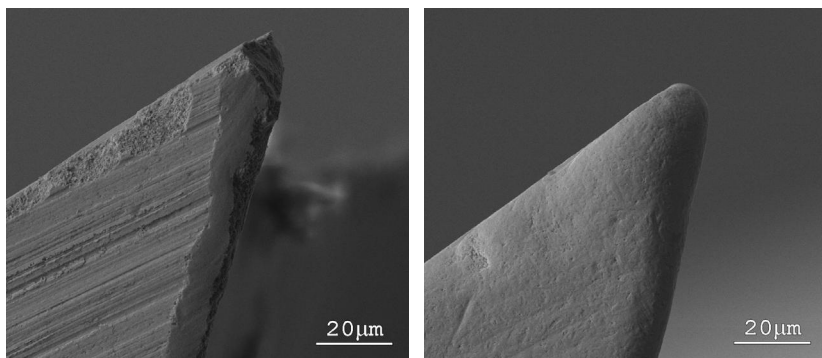
OTEC SF3 RLS má 3 nezávislé zvedací jednotky. Spolu s držákem nástrojů a osazovacím robotem jde o dokonalou manipulaci s velkými objemy. Tento inteligentní řídicí systém zajišťuje, že nástroj lze vyměnit na jedné stanici, zatímco další dvě pracují.

Frézovací nástroje
Zaoblení řezných hran zvyšuje
životnost nástroje



Toto vede k dalšímu snížení doby výměn a extrémně vysokému výkonu.





Příklad: Řezná hrana před a po zpracování

Stroj může zpracovat obrobky měřící mezi 3 a 26 mm v průměru a 250 mm v délce (další průměry připravujeme). S průměrnou dobou zpracování 45 sekund na obrobek a hodnotami zaoblení hran 6–30 μm, OTEC SF3 RLS může zpracovat kolem 100 obrobků za hodinu. Toto je ideální volba pro zpracování těchto největších objemů.



SF1 ILS

SF3 RLS

TIRÁŽ

VYDAVATELSKÝ/REDAKČNÍ TÝM:
 OTEC Präzisionsfinish GmbH
 info@otec.de
 www.otec.de

Advantage-fl.cz s.r.o.
 Info@advantage-fl.cz
 www.advantage-fl.cz

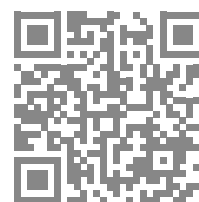
SESTAVIL:
 Regelman Kommunikation
 Pforzheim · Germany
 www.regelman.de

TITULKY K OBRÁZKŮM
 A AUTORSKÉ PRÁVO:
 Všechna práva vyhrazena.
 Práva k použité grafice a obrázkům
 a k uvedeným značkám patří jejich
 příslušným vlastníkům. Autorské
 právo týkající se příspěvků náleží
 vydavatel. Bez výslovného
 souhlasu vydavatele není povolena
 reprodukce ani elektronické šíření,
 včetně výňatků.

**LAJKUJTE NÁS NA
 FACEBOOKU!**

OTEC NA YOUTUBE

Mějte přehled
 prostřednictvím
 našeho kanálu na
 YouTube.
 Začněte odebrat
 ihned!



<https://www.youtube.com/user/OtecGmbH>

Veletrhy zima 2017/2018:

V zimě 2017/2018 se my a naši distributoři zúčastní několika národních a mezinárodních veletrhů. Přehled akcí je na: www.otec.de.