

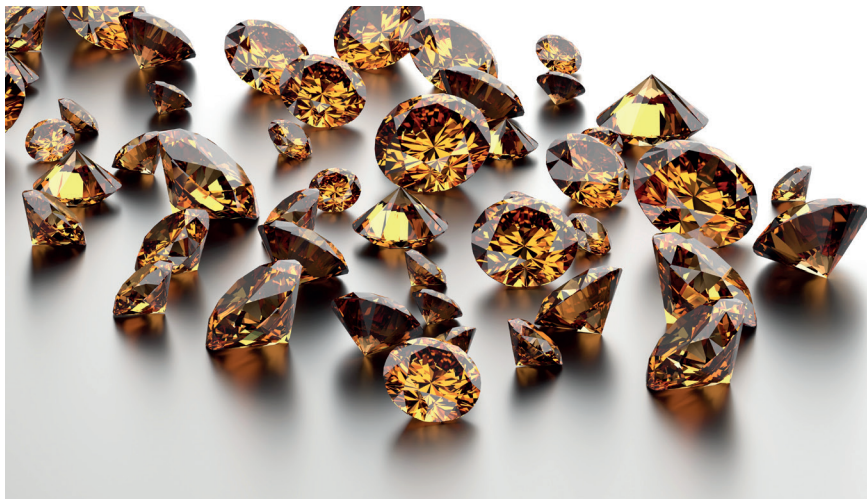
# OTEC EF-SMART S SANFTES POLIERVERFAHREN FÜR FILIGRANE TEILE



ELECTROFINISH-TECHNOLOGIE – WIRTSCHAFTLICHE HOCHGLANZPOLITUR







Mit der EF-Smart S können filigrane Schmuckstücke und Werkstücke mit komplexen Geometrien oder Schmucksteinen schonend geglättet und poliert werden. Die Form der bearbeiteten Teile bleibt dabei erhalten. Absolute Prozesssicherheit, die Bearbeitung bis in den kleinsten Winkel und extrem kurze Prozesszeiten ermöglichen die Verbindung von High-End-Qualität mit großer Wirtschaftlichkeit. Manuelle Arbeitsschritte werden auf ein Minimum reduziert.



## Highlights

- Kompakte Elektropolieranlage mit ergonomischem Bedienkonzept
- Säure- und cyanidfreie Prozesse
- Bearbeitung auch von schwer zugänglichen Innenkonturen und Bereichen
- Reproduzierbare Prozesse durch einfache Programmierung
- Kein Vorpolieren notwendig

## EPAG-Smart S – Übersicht:

- Maße: 395 x 610 x 605 mm
- Gewicht: 35 kg
- Energiebedarf: 230 V/50-60 Hz
- Einfache Programmierung von mehrstufigen Prozessen mit den Parametern Drehrichtung, Spannung, Bearbeitungszeit und Geschwindigkeit möglich
- Prozessbehälterdeckel mit 4 Aufnahmen für jeweils 4 Werkstücke (Insgesamt 16 bearbeitbare Werkstücke gleichzeitig)
- Einfache Metallrückgewinnung durch die Abscheidung der Edelmetalle an den Kathoden
- Schneller und einfacher Behälterwechsel, dadurch Umrüsten der Maschine von Gold- auf Silberbearbeitung innerhalb weniger Minuten
- Keine Beschädigung von Schmucksteinen und sehr gute Politur der Steinfassungen, ohne diese zu verrunden
- Politur von Guss- und 3D-Druck-Schmuck



**Testen Sie unser OTEC Finishing Center!**

**Anhand Ihrer speziellen Anforderungen entwickeln wir individuelle Lösungen.**

Als global agierender, zuverlässiger Partner für perfekte Oberflächen baut OTEC Finishing-Anlagen, die innovative Standards setzen und optimale Prozesssicherheit erzielen. Die Revolutionierung manueller Bearbeitungsgebiete liefert ein präzises Ergebnis in konstanter Qualität und optimaler Prozesszeit.

Wiederholgenau glatte Oberflächen, definierte Verrundungen, das Entfernen von Graten und perfekter Glanz bieten für nahezu alle Industriebranchen einen entscheidenden Wettbewerbsvorteil. Das bedeutet konkret Energieeinsparung, Standzeiterhöhung und Langlebigkeit von Bauteilen.

**OTEC Maschinen "Made in Germany" stehen für verlässliche Technik, hochwertige Verarbeitung, konstanten Betrieb und eine lange Lebensdauer.**

**OTEC**  
PRECISION FINISHING SOLUTIONS

OTEC Präzisionsfinish GmbH  
Heinrich-Hertz-Straße 24  
75334 Straubenhardt-Conweiler  
Germany +49 7082 4911 710  
sales@otec.de  
www.otec.de

Made  
in  
Germany